

参加
無料



春日野会病院



秋の健康相談会

中秋の候、朝晩が少しずつ肌寒くなって参りました。

さて、当院の健康相談会では、医師、看護師をはじめとした各スタッフが、地域の方々のご質問にお答えするといった企画です。さらに無料で簡単な健康診断、リハビリ体験、福祉用具の展示会なども開催致します。

ご都合のよいお時間に気軽にお越しください。お待ちしております。



[日時] ▶▶▶ 平成29年10月21日(土)
PM13:30~PM16:00

※開始直後は混雑しますのでご了承ください。

[会場] ▶▶▶ 春日野会病院 本館
神戸市中央区野崎通4丁目1-2
078-221-6221



健診 内容

- ◇ 健康相談 (担当:病院長 三好)
- ◇ 身長・体重・血圧 測定
- ◇ 骨密度測定
FATスキャン(内臓脂肪測定)
ABI(動脈硬化検査)
- ◇ リハビリ体験
- ◇ 体力測定 **NEW**
- ◇ 栄養相談
- ◇ 福祉用具展示会

お子様(小学生以下)連れの
受診者へ

先着**100名**様お菓子詰め
合わせプレゼント!!

※受診者の方へのお土産も用意しております。

骨密度測定、FATスキャン、ABIの
どれか1つ選択制とさせていただきます。

※ 健診内容はご自由に選択できます

健康相談会 詳細

検査機器・リハビリ体験

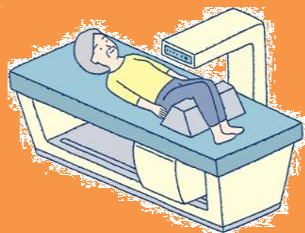
FATスキャン



内臓脂肪の面積をCT検査にて測定できます。
メタボの診断に役立ちます。

(約10分)

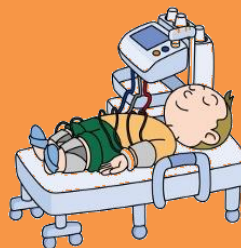
骨塩定量



骨密度を測定することにより、10年以内の骨折発生リスクが分ります。

(約10分)

ABI



動脈硬化の検査で血管年齢が分ります。

(約10分)

体力測定



簡単なテストで体力年齢を測定します。

(約10分)

各種相談・福祉用具

お薬相談



飲み忘れてしまったらどうすれば良い？
などお気軽にご相談ください。

(約10分)

栄養相談



糖尿病・高血圧・コレステロールなど日頃の食事でご気になることにお答えします。

(約10分)

介護相談



介護保険の申請、家族が認知症かもしれない等の介護にかかる疑問にお答えします。

(約10分)

福祉用具展示



関連施設である介護事業所の山陽ケアセンター神戸から電動ベッド等、福祉用具の出張展示会を行います。