

2014年

参加
無料

春日野会病院

夏の健康相談会

日ごろ気になっていること、困っていることなど、健康に関する不安や悩みをご相談ください。

健康相談会では医師、看護師をはじめとして各スタッフが地域の方のご質問に丁寧にお答えいたします。

開催時間内でご都合のよいお時間に春日野会病院までおこしてください。

日時

平成26年 6月 21日(土)
午前8時30分 ~ 午前11時30分

場所

春日野会病院 北館
3F 機能訓練室

- ◇ 健康相談 (担当:病院長 三好)
- ◇ 栄養相談 (担当:管理栄養士)
- ◇ 身長・体重 測定
- ◇ 血圧測定
- ◇ 骨密度測定
- ◇ FAT スキャン(内臓脂肪測定)
- ◇ ABI(動脈硬化検査)
- ◇ リハビリ体験

健診
内容

健診内容はご自由
に選択できます



お問合せ

健康相談会 詳細

リハビリ体験

ドクターメドマー



疲れたり、浮腫んだ足もスッキリ！やさしい圧で足を包み込み、和らげます。
(約 10 分)

ウォーターベッド



温水による快適な刺激で、マッサージ効果とリラクゼーション効果があります。
(約 10 分)

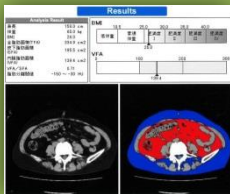
高周波治療器



慢性の腰痛や関節痛に電流を流すことで鎮痛や血行改善に役立ちます。
(約 8 分)

検査機器・栄養相談

FAT スキャン



内臓脂肪の面積をCT検査にて測定できます。メタボの診断に役立ちます。
(約 10 分)

骨塩定量



骨密度を測定することにより、10年以内の骨折発生リスクが分ります。
(約 5 分)

ABI



動脈硬化の検査で血管年齢が分ります。
(約 10 分)

栄養相談



糖尿病・高血圧・コレステロールなど日頃の食事でご気になることにお答えします。
(約 10 分)

外来診療の状況により、お待ちいただく場合があります。