

参加
無料

春日野会病院

春の健康相談会

日ごろ気になっていること、困っていることなど、健康に関する不安や悩みをご相談ください。

健康相談会では医師、看護師をはじめとして各スタッフが地域の方のご質問に丁寧にお答えいたします。

開催時間内でご都合のよいお時間に春日野会病院までおこしてください。お待ちしております。

[日時] ▶▶▶ 平成29年5月20日(土)
PM13:30～PM16:00

※開始直後は混雑しますのでご了承ください。



[会場] ▶▶▶ 春日野会病院 本館

内容

- ◇ 健康相談 (担当:病院長 三好)
- ◇ 身長・体重・血圧 測定
- ◇ 骨密度測定・FATスキャン(内臓脂肪測定)
ABI(動脈硬化検査)
- ◇ リハビリ体験
- ◇ 栄養相談・お薬相談・介護相談
- ◇ 福祉用具展示会(西館)

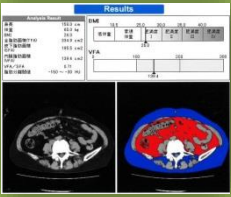
骨密度測定、FAT
スキャン、ABIの
どれか1つ選択制と
させていただきます。

※ 健診内容はご自由に選択できます

健康相談会 詳細

検査機器・リハビリ体験

FATスキャン



内臓脂肪の面積をCT検査にて測定できます。メタボの診断に役立ちます。

(約10分)

骨塩定量



骨密度を測定することにより、10年以内の骨折発生リスクが分ります。

(約10分)

ABI



動脈硬化の検査で血管年齢が分ります。

(約10分)

ウォーターベッド



温水による快適な刺激で、マッサージ効果とリラクゼーション効果があります。

(約10分)

各種相談・福祉用具

お薬相談



飲み忘れてしまったらどうすれば良い？などお気軽にご相談ください。

(約10分)

栄養相談



糖尿病・高血圧・コレステロールなど日頃の食事でお答えします。

(約10分)

介護相談



介護保険の申請、家族が認知症かもしれない等の介護にかかる疑問にお答えします。

(約10分)

福祉用具展示



関連施設である介護事業所の山陽ケアセンター神戸から電動ベッド等、福祉用具の出張展示会を行います。