

好評につき

第7回目!!

参加
無料

2015年

春日野会病院

秋の健康相談会

中秋の候、秋色もようよう濃くなって参りました。

さて、健康相談会では医師、看護師をはじめとして各スタッフが地域の方のご質問に丁寧にお答えいたします。また、無料で簡単な健康診断と、リハビリ体験、福祉用具の展示会なども開催いたします。

是非、ご都合のよいお時間に春日野会病院までおこしてください。

日時

平成27年 10月 31日(土)
午前8時30分 ~ 午前11時30分

場所

春日野会病院 西館

- ◇ 健康相談 (担当:病院長 三好)
- ◇ 身長・体重 測定
- ◇ 血圧測定
- ◇ 骨密度測定
- ◇ FAT スキャン(内臓脂肪測定)
- ◇ ABI(動脈硬化検査)
- ◇ リハビリ体験
- ◇ 福祉用具展示会

健診
内容

健診内容はご自由
に選択できます



※骨密度測定、FAT スキャンはどちらか選択制になります。

お問合せ

神戸市中央区野崎通4-1-2

☎ 078-221-6221

健康相談会 詳細

リハビリ体験・福祉用具

ドクタードマー



疲れたり、浮腫んだ足もスッキリ！やさしい圧で足を包み込み、和らげます。

(約 10 分)

ウォーターベッド



温水による快適な刺激で、マッサージ効果とリラクゼーション効果があります。

(約 10 分)

高周波治療器



慢性の腰痛や関節痛に電流を流すことで鎮痛や血行改善に役立ちます。

(約 8 分)

福祉用具展示



関連施設である介護事業所の山陽ケアセンター神戸から電動ベッド等、福祉用具の出張展示会を行います。

検査機器

骨塩定量

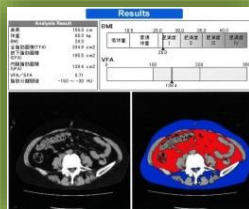


骨密度を測定することにより、10年以内の骨折発生リスクが分ります。

~~通常 ¥1,270~~
⇒ **無料!!**

(約 5 分)

FAT スキャン



内臓脂肪の面積を CT 検査にて測定できます。メタボの診断に役立ちます。

~~通常 ¥5,260~~
⇒ **無料!!**

(約 15 分)

お待ち時間が出る場合があります

ABI



動脈硬化の検査で血管年齢が分ります。

~~通常 ¥1,240~~
⇒ **無料!!**

(約 10 分)

◆ 選択された検査の内容によって、順番が前後することがございます。外来診療の状況により、お待ちいただく場合があります。ご了承ください。



医療法人財団 春日野会
春日野会病院
KASUGANOKAI HOSPITAL

お問合せ

神戸市中央区野崎通4-1-2

☎ 078-221-6221