

2014年

参加  
無料

春日野会病院

# 秋の健康相談会

中秋の候、秋色もようよう濃くなって参りました。

さて、健康相談会では医師、看護師をはじめとして各スタッフが地域の方のご質問に丁寧にお答えいたします。また、無料で簡単な健康診断と、リハビリ体験、福祉用具の展示会なども開催いたします。

是非、ご都合のよいお時間に春日野会病院までおこしてください。

日時

平成 26 年 11 月 1 日(土)  
午前 8 時 30 分 ~ 午前 11 時 30 分

場所

春日野会病院 旧北館  
3F 機能訓練室  
※福祉用具展示会は 新北館 3F 会議室 1

- ◇ 健康相談 (担当:病院長 三好)
- ◇ 身長・体重 測定
- ◇ 血圧測定
- ◇ 骨密度測定
- ◇ FAT スキャン(内臓脂肪測定)
- ◇ ABI(動脈硬化検査)
- ◇ リハビリ体験
- ◇ 栄養相談
- ◇ 福祉用具展示会

健診  
内容

健診内容はご自由  
に選択できます



# 健康相談会 詳細

## リハビリ体験・福祉用具

### ドクタードマー



疲れたり、浮腫んだ足もスッキリ！やさしい圧で足を包み込み、和らげます。

(約 10 分)

### ウォーターベッド



温水による快適な刺激で、マッサージ効果とリラクゼーション効果があります。

(約 10 分)

### 高周波治療器



慢性の腰痛や関節痛に電流を流すことで鎮痛や血行改善に役立ちます。

(約 8 分)

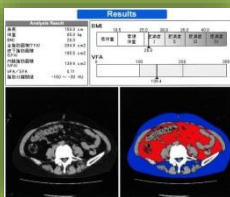
### 福祉用具展示



関連施設である介護事業所の山陽ケアセンター神戸から電動ベッド等、福祉用具の出張展示会を行います。

## 検査機器・栄養相談

### FAT スキャン



内臓脂肪の面積を CT 検査にて測定できます。メタボの診断に役立ちます。

(約 10 分)

### 骨塩定量



骨密度を測定することにより、10 年以内の骨折発生リスクが分ります。

(約 5 分)

### ABI



動脈硬化の検査で血管年齢が分ります。

(約 10 分)

### 栄養相談



糖尿病・高血圧・コレステロールなど日頃の食事でご気になることにお答えします。

(約 10 分)

外来診療の状況により、お待ちいただく場合があります。ご了承ください。